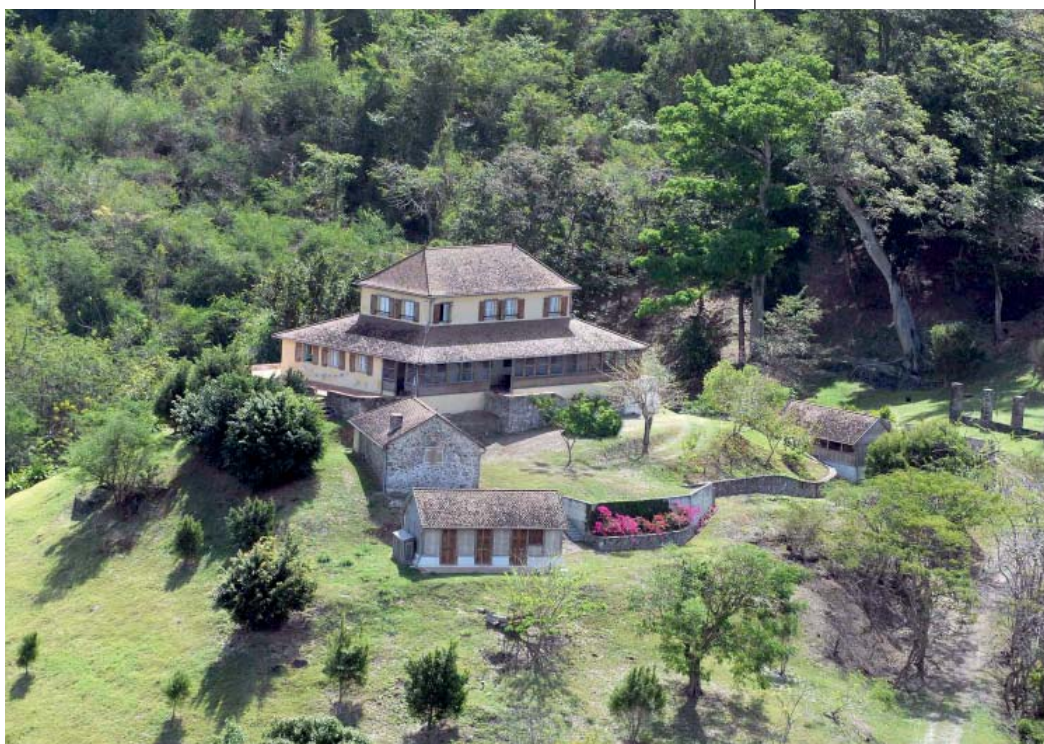


FONDATION CLÉMENT

COMMUNIQUÉ DE PRESSE

HABITATION LA SUCRERIE OUVERTURE DU SITE AU PUBLIC SAMEDI 17 ET DIMANCHE 18



© Fondation Clément / Gérard Germain

**Ouverture au public samedi 17 et dimanche septembre
9h-17h**

**Visites commentées
samedi 11h et 15h
dimanche 10h, 14h et 16h**

INFORMATIONS PRATIQUES

**Habitation La Sucrierie, 97217, Les Anses d'Arlets
A l'entrée du bourg des Anses d'Arlet, au croisement de la D7
et de la D37. Stationnement à l'entrée du bourg
Rens : 0596 54 75 51**

Surplombant le bourg des Anses-d'Arlet, au sud-ouest de l'île, l'habitation La Sucrierie a été restaurée entre 2004 et 2007. Elle est inscrite au titre des monuments historiques depuis 2016.

La première mention connue de la maison est un acte notarié de 1777. Sa volumétrie correspond alors au salon central et à la galerie côté montagne (au vent). La galerie côté mer et l'étage sont ajoutés plus tard, vraisemblablement autour de 1840. Dans la seconde moitié du 20^e siècle, la maison qui a une fonction de résidence secondaire n'est pas modernisée. Lors de son rachat au début des années 2000, elle est à l'état de ruine après avoir été abandonnée durant de longues années. Une campagne de restauration est entreprise entre 2004 et 2007 sous la direction de Christophe Charlery, architecte du patrimoine, avec l'objectif d'en faire une résidence confortable et adaptée au mode de vie contemporain en conservant ses caractéristiques patrimoniales.